



## KAMU KURUMLARININ ENERJİ YÖNETİMİ BİNA BİLGİ FORMU UYGULAMA KILAVUZU

2010-2023 yılları arasını kapsayan Ulusal İklim Değişikliği Strateji Belgesi, 2012-2023 yılları arasını kapsayan Enerji Verimliliği Strateji Belgesi, 2019-2023 dönemini kapsayan On birinci Kalkınma Planı ve 2017-2023 Ulusal Enerji Verimliliği Eylem Planı kapsamında kamu kurum ve kuruluşlarında enerji verimliliğinin artırılmasına yönelik hedefler tanımlanmıştır. Ayrıca, Kamu Binalarında Tasarruf Hedefi ve Uygulama Rehberi gereği kamu kurum kuruluşların, yerel yönetimlerin ve üniversitelerin hizmet ve ticari amaçlı binalarında 2023 yılı sonuna kadar asgari %15 enerji tasarrufu sağlanması amaçlanmaktadır.

Bursa Valiliği bünyesinde enerji yönetim hizmetlerini daha efektif yürütmek Kamu Kurum ve Kuruluşları, Kamu Binalarında Tasarruf Hedefi ve Uygulama Rehberi kapsamında tanımlanan hedefleri sağlamak amacıyla enerji yönetim faaliyetlerini, enerji verimliliği önlemlerini ve etüt çalışmalarını enerji yönetim birimleri koordinatörlüğünde gerçekleştirmek amacıyla kamu binalarının envanter çalışması yapılması amacıyla "KAMU KURUMLARININ ENERJİ YÖNETİMİ BİNA BİLGİ FORMU" ve "KAMU KURUMLARININ ENERJİ YÖNETİMİ BİNA BİLGİ FORMU UYGULAMA KILAVUZU" hazırlanmıştır.

"KAMU KURUMLARININ ENERJİ YÖNETİMİ BİNA BİLGİ FORMU" bir kurum bünyesindeki il geneli tüm ilçelerde bulunan bütün kurum/binalarını tespit etmek amacıyla kullanılacaktır. Örneğin; Bursa Müftülüğünün il geneli tüm ilçelerindeki tüm kurum binaları bu form ile belirlenecektir.

Formu ilgili kılavuzdaki maddelere göre doldurunuz.

- 1) **Kurum/Belediye Adı:** Formu dolduran kurumun adı yazılır.

Örnek 1:

**Kurum/Belediye Adı (1)** Bursa İl Tarım ve Orman Müdürlüğü

Örnek 2:

**Kurum/Belediye Adı (1)** Bursa Emniyet Müdürlüğü

Örnek 3:

**Kurum/Belediye Adı (1)** Bursa Adliyesi

Örnek 4:

**Kurum/Belediye Adı (1)** Bursa Büyükşehir Belediyesi

Örnek 5:

**Kurum/Belediye Adı (1)** Bursa Aile, Çalışma ve Sosyal Hizmetler İl Müdürlüğü

- 2) **Kurum DETSİS Numarası:** DEVLET TEŞKİLATI MERKEZİ KAYIT SİSTEMİ (DETSİS)" numarası yazılır.

Örnek:

**Kurum DETSİS No (2)** 28026929 (Keles İlçe Milli Eğitim Müdürlüğü)



T.C.  
BURSA VALİLİĞİ  
Enerji Yönetim Birimi



3) **Kaysis Linki:** DETSİS numarasının bulunacağı internet adresi.

**Kaysis Linki (3)**

[https://www.kaysis.gov.tr/Devlet\\_Teskilat\\_Arama/0/](https://www.kaysis.gov.tr/Devlet_Teskilat_Arama/0/) linkinden Kurum adı yazılarak bulunur.

Yukarıdaki link'e gidilip arama sayfasına Kurum adı yazılır. Çıkan sonuçtan fare, kurum adının üzerine getirildiğinde aşağıdaki resimde gösterildiği gibi DETSİS numarası bulunmuş olur.

**Örnek:** Keles İlçe Milli Eğitim Müdürlüğü DETSİS numarasının bulunması.

Şekil 1: KAYSİS Linkinden DETSİS Numarasının Bulunması

4), 5), 6), 7), 8) **Kurum İletişim Bilgileri:** Kurum iletişim bilgileri yazılır. Bu bilgilere (3) dipnot maddesinde verilen Kaysis linkinden de ulaşılabilir.

**Örnek:** Bursa Büyükşehir Belediye Başkanlığı

**Kurum E-Posta (4)**

ozel.kalem@bursa.bel.tr

**Kurum Telefon No (5)**

0(224) 4441600

**Kurum Fax No (6)**

(0224) 7161640

**Kurum Adresi (7)**

Zafer Mahallesi, Ankara Yolu Caddesi, No:1  
Posta kodu:16240 Osmangazi / BURSA

**Kurum İnternet Adresi (8)**

<http://www.bursa.bel.tr>

9) **KEP Adresi:** (Varsa yazınız) Kamu Kurumu adına alınmış resmi mail adresi (Kayıtlı Elektronik Posta)

**Örnek:** Bursa Büyükşehir Belediye Başkanlığı

**KEP Adresi (9)**

bursabuyuksehir\*\*\*@hs03.kep.tr



T.C.  
BURSA VALİLİĞİ  
Enerji Yönetim Birimi



KEP adresini yetkili PTT şube/merkezleri vermektedir.

**Bilgi için:** <https://pttkep.gov.tr/> ve <https://pttkep.gov.tr/basvuru-klavuz-ve-formlar/> adreslerine başvurunuz.

- 10), 11), 12), 13) **Enerji Yöneticisi Bilgileri:** Kamu Kurumu adına görevlendirilmiş Enerji Yöneticisi bilgileri doldurulur. 27.10.2011 tarih 28097 Sayılı Resmi Gazete 'de yayınlanan "Enerji Kaynaklarının ve Enerjinin Kullanımında Verimliliğin Artırılmasına Dair Yönetmelik" gereği kamu kurumu tarafından görevlendirilen Enerji Yöneticisi Sertifikasına sahip kişi.

Enerji Yöneticisi Adı Soyadı (10)

Enerji Yöneticisi Cep Tel. No (11)

Sertifika No (12)

Enerji Yöneticisi E-Posta (13)

**Örnek:** Bursa İl Sağlık Müdürlüğü için; bu kurum adına görevlendirilmiş Enerji Yöneticisi.

Bursa İl Jandarma Komutanlığı için; bu kurum adına görevlendirilmiş Enerji Yöneticisi.

**Önemli:** Henüz Enerji Yöneticisi Sertifikası almamış fakat kurum tarafından Enerji Yöneticisi olarak görevlendirilmiş kişiler de bu alana yazılır.

- 14) **Kurum Bina Bilgileri:** Yukarıdaki **1. Madde 'ye yazılan Kurumun** Bursa geneli tüm kurum/binalarının **ilçe ilçe** yazılıp bilgilerinin toplanacağı alandır.

**Amaç:** Bursa İl MEM'e bağlı tüm ilçelerdeki **kurum/binaları tek tek** tespit etmek.

KURUM BİNA BİLGİLERİ (14)								
Bina Sayısı	İlçe Adı (15)	Kurum Adı (16)	Bina Adı (17)	Bina Kat Sayısı (18)	Bina Toplam Kapalı Alanı (m <sup>2</sup> ) (19)	Bina Kullanım Amacı (20)	Bina Telefon Bilgileri (21)	Bina Adresi (22)
1								
2								
3								
4								
5								

Tablo 1: FR.01.01.009 "KAMU KURUMLARININ ENERJİ YÖNETİMİ BİNA BİLGİ FORMU" Kurum Bina Bilgileri Tablosu

- 15) **İlçe Adı:** Kurum/binaların yazılacağı ilçe adı yazılır.

**Örnek:**

İlçe Adı (15)
KELES



16) Kurum Adı: İlçedeki kurumun adı yazılır.

Örnek: Kurum Adı kısmına Keles ilçesinde bulunan İl MEM'e bağlı kurum adları tek tek yazılır.

Kurum Adı (8)
Keles Çok Programlı Anadolu Lisesi
Keles Halk Eğitim Merkezi
Keles Anadolu İmam Hatip Lisesi
Baraklı Ortaokulu

vb.

Tablo 2: Kurum Adı Örnekleri Tablosu

17) Bina Adı: İlçedeki 16. Maddeye yazılan kurum bünyelerinde bulunan ve birbirinden bağımsız olan tüm binalar yazılır.

- 3194 sayılı İmar Kanuna göre Bina; kendi başına kullanılabilen, üstü örtülü ve insanların içine girebilecekleri ve insanların oturma, çalışma, eğlenme veya dinlenmelerine veya ibadet etmelerine yarayan, hayvanların ve eşyaların korunmasına yarayan yapılardır.

Örnek:

İlçe Adı (15)	Kurum Adı (16)	Bina Adı (17)
KELES	Baraklı Ortaokulu	Eğitim Öğretim Binası
KELES	Baraklı Ortaokulu	Lojman
KELES	Baraklı Ortaokulu	Yemekhane

Tablo 3: Bina Adı Örnekleri Tablosu

- Tek binadan oluşan kurumlar, kurum adı ile bina adını aynı yazar.

Örnek:

Kurum Adı (16)	Bina Adı (17)
Musa Amca İlkokulu	Musa Amca İlkokulu

Tablo 4: Tek Binadan Oluşan Kurumların Bina Adları Örnek Tablosu

- Önemli:** Binalar yazılırken birbirinden bağımsız olmasına dikkat edilmelidir. Birkaç bloktan oluşan fakat birbiriyle bağlantısı olan binalar tek bir bina olarak değerlendirilir.

**Örnekler aşağıda verilmiştir:**



T.C.  
BURSA VALİLİĞİ  
Enerji Yönetim Birimi



a. Farklı Bloklardan Oluşan Tek Binaya Örnek: T.C. Bursa Valiliği Çarşamba Hizmet Binası



Şekil 2: T.C. Bursa Valiliği Çarşamba Hizmet Binası

Yukarıdaki **Şekil 2**'de gösterilen T.C. Bursa Valiliği Çarşamba Hizmet Binası, farklı bloklardan oluşmaktadır. Fakat bu bloklar, birbirinden bağımsız olmadığı ve birbiriyle bağlantılı olduğu için tek bina olarak değerlendirilir.

İlçe Adı (15)	Kurum Adı (16)	Bina Adı (17)
Osmangazi	T.C. Bursa Valiliği	Çarşamba Hizmet Binası

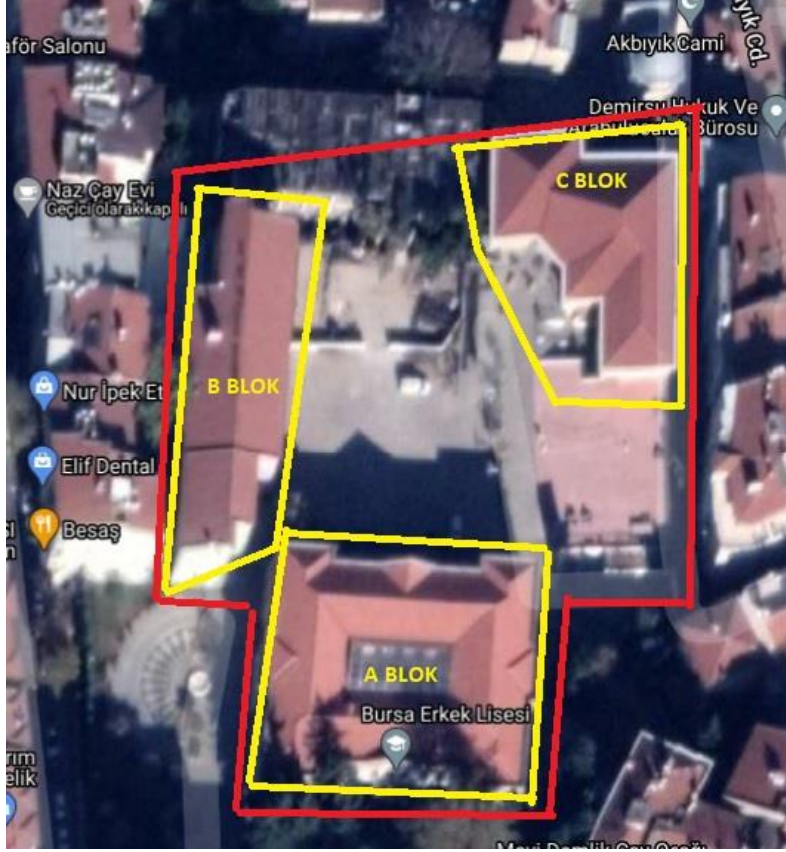
Tablo 5: Farklı Bloklardan Oluşan Tek Binaya Örnek Tablo

b. Farklı Bloklardan Oluşan Birden Fazla Binaya Örnek: Bursa Erkek Lisesi

Aşağıda Şekil 3'te verilen Bursa Erkek Lisesi A, B ve C bloklarından oluşmaktadır. Bu bloklar birbirinden bağımsız olduğu için ayrı binalar olarak yazılır.



T.C.  
BURSA VALİLİĞİ  
Enerji Yönetim Birimi



Şekil 3: Bursa Erkek Lisesi

İlçe Adı	Kurum Adı (16)	Bina Adı (17)
Osmangazi	Bursa Erkek Lisesi	A Blok
Osmangazi	Bursa Erkek Lisesi	B Blok
Osmangazi	Bursa Erkek Lisesi	C Blok

Tablo 6: Farklı Bloklardan Oluşan Birden Fazla Bina Örneği Tablosu

4. Birden fazla kurum aynı binayı kullanıyorsa **bina sahibi kurumun bilgileri yazılır.**

**Örnek 1:** Hacı Naciye Kanalı İmam Hatip Ortaokulu, 23 Nisan Ortaokulu binasında eğitime devam ettiğinden bina sahibi olan 23 Nisan Ortaokulu bilgileri girilir. Hacı Naciye Kanalı İHO'nun kendine ait binası olmadığından ayrıca bilgileri girilmez.

**Örnek 2:** Keles İlçe Milli Eğitim Müdürlüğü, Hükümet Konağı binasında olduğundan bina bilgileri girmez.

5. Kiralık bir binada bulunan (apartman vb.) kurumlar, bina adına apartman ismini yazarlar.

**Örnek:** 16 No'lu ... Aile Sağlığı Merkezi Kurumu Dost apartmanının zemin katında hizmet veriyorsa; bina adına Dost Apartmanı yazar.

Kurum Adı (16)	Bina Adı (17)
16 No'lu ... Aile Sağlığı Merkezi	Dost Apartmanı

Tablo 7: Kiralık Binada Bulunan Kamu Kurumları İçin Bina Adı Örnek Tablosu

18) Kurum Binası, Kamuya mı ait yoksa kiralık binada mı hizmet vermekte?

Bina, **Kamuya ait** (Kamu kurum ve kuruluşu, belediyeler) kurum binası ise bu kısım "Kamu" , kiralık ise "Kiralık" olarak yazılır.

**Örnek 1:** Bursa Valiliği Çarşamba Hizmet Binası Kamu binası olduğundan bu alan "Kamu" olarak yazılır.

**Örnek 2:** Demirtaşpaşa Mesleki ve Teknik Anadolu Lisesi kiralık bir binada bulunduğundan bu alan "Kiralık" olur.

**Örnek 3:** 16 No'lu ... Aile Sağlığı Merkezi, Dost Apartmanın zemin katında olduğundan "Kiralık" yazar.

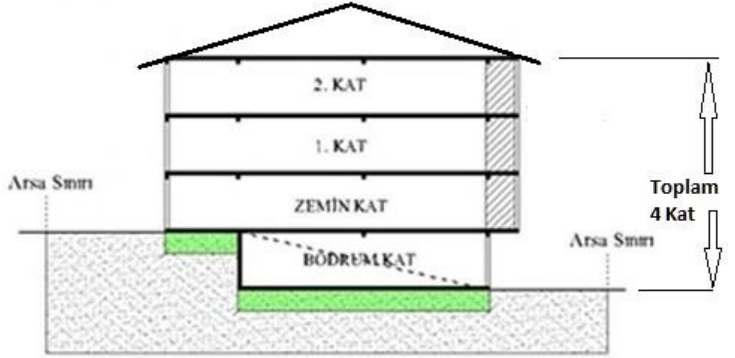
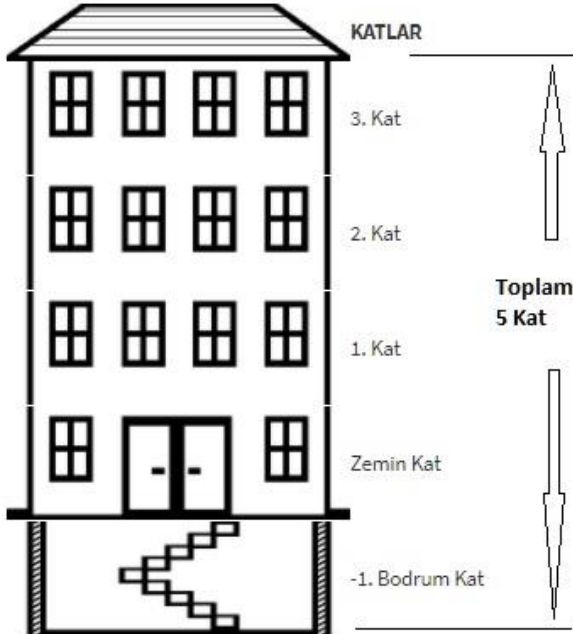
Kurum Adı (16)	Bina Adı (17)	Bina, Kamu Binası mı? Kiralık mı? (18)
T.C. Bursa Valiliği	Çarşamba Hizmet Binası	Kamu
16 No'lu ... Aile Sağlığı Merkezi	Dost Apartmanı	Kiralık

Tablo 8: Kamu/Kiralık Binada Bulunan Kurumlar Örnek Tablosu

19) Bina Kat Sayısı: Binaların kat sayıları yazılır.

1. Bina kat sayısı yazılırken **bodrum, zemin ve normal katların toplamı** yazılacaktır.

Örnek:



Şekil 4: Bina Kat Örnekleri

Kurum Adı (16)	Bina Adı (17)	Bina, Kamu Binası mı? Kiralık mı? (18)	Bina Kat Sayısı (19)
Baraklı Ortaokulu	Baraklı Ortaokulu	Kamu	4
Baraklı Ortaokulu	Lojman	Kamu	1
Baraklı Ortaokulu	Yemekhane	Kamu	1

Tablo 9: Kurum Binalarının Kat Sayısı Örnek Tablosu

2. Kiralık bir binada bulunan kurumlar, kiraladığı binanın tüm katlarını kullanıyorsa tüm katların toplamını yazar, sadece belirli katlarını kullanıyorsa kullandığı kat sayısını yazar, binanın toplam katını yazmaz.

**Örnek:**



Yanda gösterilen şekildeki apartmanın toplam kat sayısı “5”tir. Fakat “... Aile Sağlığı Merkezi” bu apartman binasının sadece zemin katında hizmet verdiği için toplam kat sayısına “1” yazar.

Şekil 5: Kiralık Binada Bulunan Bir Kamu Kurumu

**20) Bina Toplam Kapalı Alanı (Yapı İnşaat Alanı) (m<sup>2</sup>):** Binaların yapı inşaat alanı bilgileri yazılır.

**Yapı İnşaat Alanı:** Avlular, ışıklıklar, her nevi hava bacaları, saçaklar ve ısıtma veya soğutma yapılmayan alanlar hariç; bodrum kat, asma kat ve çatı arasında yer alan mekânlar ve ortak alanlar dâhil olmak üzere, **binanın inşa edilen bütün katlarını ve kapalı alanlarının metrekare cinsinden toplamını ifade eder.**

Kurum Adı (16)	Bina Adı (17)	Bina, Kamu Binası mı? Kiralık mı? (18)	Bina Kat Sayısı (19)	Bina Toplam Kapalı Alanı (m <sup>2</sup> ) (20)
Baraklı Ortaokulu	Baraklı Ortaokulu	Kamu	4	1.081,00
Baraklı Ortaokulu	Lojman	Kamu	1	191,00
Baraklı Ortaokulu	Yemekhane	Kamu	1	201,00

Tablo 10: Binaların Yapı İnşaat Alanını Gösterir Tablo

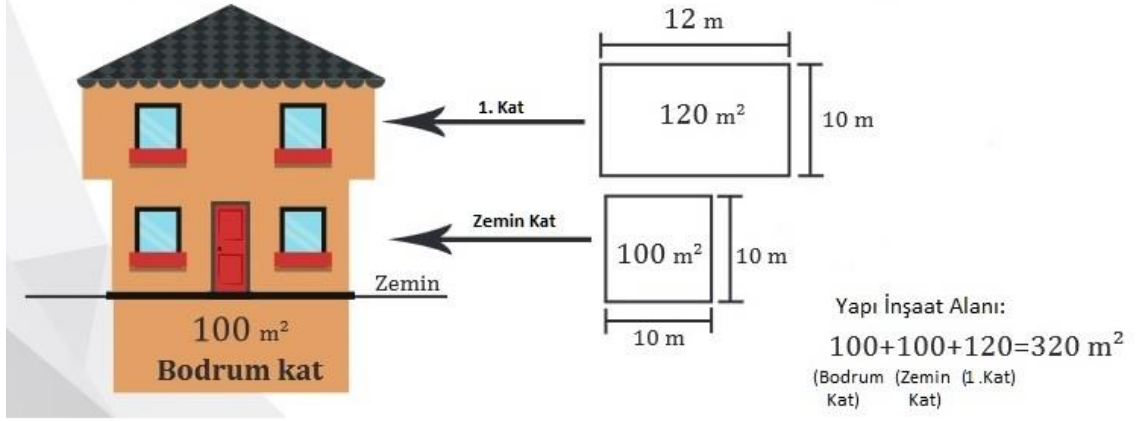




T.C.  
BURSA VALİLİĞİ  
Enerji Yönetim Birimi



“Yapı İnşaat Alanı” hesaplama örneği aşağıdaki **Şekil 6**’da gösterilmiştir:



Şekil 6: Yapı İnşaat Alanı (Toplam Kapalı Alan) Hesaplama Örneği

**Not:** Bir binanın sadece belirli katlarını kiralamış olan kurumlar, **kiradıkları toplam kat sayısına göre Yapı İnşaat Alanını (Toplam Kapalı Alan) hesaplar.**

**Örnek:** Yukarıdaki Şekil 5’te gösterilen “... Aile Sağlığı Merkezi”nin bulunduğu apartman binası toplam 5 katlı olmasına rağmen “... Aile Sağlığı Merkezi” binanın sadece zemin katında bulunduğundan **Yapı İnşaat Alanı sadece zemin kata göre hesaplanır.**

**21) Bina Kullanım Amacı yazılır.**

**Örnek:** Hastane binası, eğitim binası, müze, itfaiye binası, depo, spor salonu, yurt, askeri kışla, ek hizmet binası, barınak vb.

Kurum Adı (16)	Bina Adı (17)	Bina, Kamu Binası mı? Kiralık mı? (18)	Bina Kat Sayısı (19)	Bina Toplam Kapalı Alanı (m <sup>2</sup> ) (20)	Bina Kullanım Amacı (21)
Baraklı Ortaokulu	Baraklı Ortaokulu	Kamu	4	1.081,00	Eğitim Öğretim
Baraklı Ortaokulu	Lojman	Kamu	1	191,00	Konut
Baraklı Ortaokulu	Yemekhane	Kamu	1	201,00	Yemekhane

Tablo 11: Binaların Kullanım Amacını Gösterir Örnek Tablo

**22) Bina Telefon ve 23) Bina Adres bilgileri yazılır.**

Kurum Adı (16)	Bina Adı (17)	Bina, Kamu Binası mı? Kiralık mı? (18)	Bina Kat Sayısı (19)	Bina Toplam Kapalı Alanı (m <sup>2</sup> ) (20)	Bina Kullanım Amacı (21)	Bina Telefon Bilgileri (22)	Bina Adresi (23)
Baraklı Ortaokulu	Baraklı Ortaokulu	Kamu	4	1.081,00	Eğitim Öğretim	2248736012	BARAKLI KÖYÜ KELES / BURSA
Baraklı Ortaokulu	Lojman	Kamu	1	191,00	Konut	2248736012	BARAKLI KÖYÜ KELES / BURSA
Baraklı Ortaokulu	Yemekhane	Kamu	1	201,00	Yemekhane	2248736012	BARAKLI KÖYÜ KELES / BURSA

Tablo 12: Bursa İl MEM’e Bağlı Keles İlçesindeki Kurum/Binaların Tabloya Tek Tek Yazılması

Listeye devam edilerek Keles ilçesindeki bütün kurum/binalar tek tek yazılır.

\* Aynı şekilde diğer ilçeler için de yapılır.

**Not:** **Bütün Kamu Kurumları, yukarıda açıklanıp örnek verildiği gibi kendi kurumları için yapacaktır.**



T.C.  
BURSA VALİLİĞİ  
Enerji Yönetim Birimi



BURSA VALİLİĞİ ENERJİ YÖNETİM BİRİMİ									
PROJELERİNİN KAMU KURUMLARININ ENERJİ YÖNETİMİ BİNA BİLGİ FORMU									
KAMU KURUMLARININ ENERJİ YÖNETİMİ BİNA BİLGİ FORMU									
KURUM BİLGİLERİ *									
Kurum/Belediye Adı (1)	Bursa İl Millî Eğitim Müdürlüğü								
Kurum DETSİS No (2)	60222055	Kaysis Linki (8)	<a href="https://www.kaysis.gov.tr/Devlet_Teskiat_Arama/0/">https://www.kaysis.gov.tr/Devlet_Teskiat_Arama/0/</a>						
Kurum E-Posta (4)	bursamem@meb.gov.tr	Kurum Adresi (7)	Hocahasan Mahallesi, İlkbahar Caddesi No:38 (Yeni Hükümet Konağı A Blok)						
Kurum Telefon No (5)	0 224 445 16 00	Kurum İnternet Adresi (8)	<a href="http://bursa.meb.gov.tr">http://bursa.meb.gov.tr</a>						
Kurum Fax No (6)	0 224 445 18 10	Keş Adresi (9)							
KURUM ENERJİ YÖNETİCİSİ BİLGİLERİ									
Enerji Yöneticisi Adı Soyadı (10)	Levent Yazıcı	Sertifika No (12)							
Enerji Yöneticisi Cep Tel. No (11)	5055301608	Enerji Yöneticisi E-Posta (13)	<a href="mailto:enerjiverimligi16@meb.gov.tr">enerjiverimligi16@meb.gov.tr</a>						
KURUM BİNA BİLGİLERİ (14)									
Bina Sayısı	İlçe Adı (15)	Kurum Adı (16)	Bina Adı (17)	Bina Kat m? Kiralık m? (18)	Sayısı (19)	Bina Toplam Kapalı Alanı (m <sup>2</sup> ) (20)	Bina Kullanım Amacı (21)	Bina Telefon Bilgileri (22)	Bina Adresi (23)
1	KELES	Keles Anadolu İmam Hatip Lisesi	Keles Anadolu İmam Hatip Lisesi	Kamu	4	2.008,00	Eğitim Öğretim	2248612094	SOFULAR MH. GANIOĞLU CD. KELES/BURSA
2	KELES	Keles Anadolu İmam Hatip Lisesi	Öğrenci Pansiyonu	Kamu	4	2.200,00	Yurt	2248612094	SOFULAR MH. GANIOĞLU CD. KELES/BURSA
3	KELES	Baraklı Ortaokulu	Baraklı Ortaokulu	Kamu	4	1.081,00	Eğitim Öğretim	2248736012	BARAKLI KÖYÜ KELES / BURSA
4	KELES	Baraklı Ortaokulu	Lojman	Kamu	1	191,00	Konut	2248736012	BARAKLI KÖYÜ KELES / BURSA
5	KELES	Baraklı Ortaokulu	Yemekhane	Kamu	1	201,00	Yemekhane	2248736012	BARAKLI KÖYÜ KELES / BURSA
6	KELES	Davut Zeki Akpınar YBO	Davut Zeki Akpınar YBO	Kamu	2	3.500,00	Eğitim Öğretim	2248612886	Cukur Mh. Tahir Nadi Aydın Cad. No1 Pk.16740 Keles/BURSA
7	KELES	Davut Zeki Akpınar YBO	Pansiyon	Kamu	4	2.960,00	Yurt	2248613435	Keles/Bursa
8	KELES	Keles Halk Eğitimi Merkezi	Keles Halk Eğitimi Merkezi	Kamu	3	840,00	Eğitim Öğretim	2248612045	CUMA MAH. ATATÜRK CAD. NO: 13 İÇ KAPI NO: 2 KELES / BURSA
9									
10									
11									
12									
13									
14									
15									
16									
17									
18									
19									
20									

Açıklama:

Parantez içinde verilen tüm dipnot numaraları "KAMU KURUMLARININ ENERJİ YÖNETİMİ BİNA BİLGİ FORMU UYGULAMA KILAVUZU"nda tek tek açıklanmıştır.

Tablo 13: Forma Örnek Tablo